



MAIORES EMPRESAS

ESPÍRITO SANTO

EDIÇÃO
2006

Com Caderno em Inglês

FINDES
CINDES
SESI
SENAI
IEL
IDEIES



ANO X • N.º 10 • 07/11/2006 • PUBLICAÇÃO ANUAL • VENDA PROIBIDA



Luc Quoniam

Doutorado em Ciência da Informação e da Comunicação - Univ. Aix Marseille III - França. Prof. da Univ. Sul Toulon - Var, França e Prof. visitante USP

Acesso à Internet Estimuladora do Empreendedorismo

Empreendedorismo e Inovação

Um dos primeiros a fazer uso da palavra “empreendedorismo” foi o economista Joseph Schumpeter, em 1950, uma pessoa com criatividade e fazendo sucesso com inovações. Isso nos leva a considerar a palavra “inovação”, um termo muito amplo, sinônimo de novidade. É possível, considerando a inovação só no âmbito da economia mercantil, defini-la como um objeto novo, combinado a um novo uso e que uma empresa, geralmente nova, produz. O lançamento de uma inovação se faz em três estágios:

1. A invenção: a base da inovação é uma invenção, é o coração da oferta. Acertar a invenção não consome mais do que 30% do tempo necessário para o lançamento da inovação.

2. O modelo empreendedor: com base na invenção, o empreendedor vai construir um modelo de empresa (“*business model*”) que vai identificar o mercado alvo, os meios necessários para atingir os clientes, os parceiros para a adaptação e o lançamento da oferta, bem como as grandes linhas econômicas do projeto. Esta fase consome mais de 50% do tempo do lançamento do produto inovador. Os custos mobilizados passam a ser importantes.

3. Lançamento: a última fase corresponde à implementação material do modelo empreendedor (produção, compras, vendas). Esta fase é a mais sensível e muito dispendiosa, mesmo que a duração seja mais curta que as precedentes, 20% do tempo total.

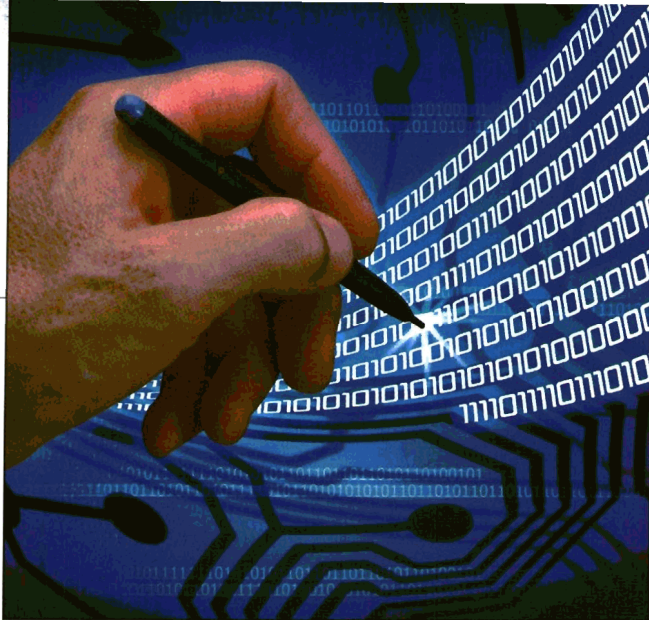
Só se pode falar de inovação em caso de sucesso; caso contrário, é a volta direta para a fase de invenção! É difícil inventar e criar um modelo empreendedor, mas verificar se uma invenção é portadora de inovação é coisa atingível com um pouco de metodologia.

Invenção e Anterioridade

Referindo-se a ciência e tecnologia, chama-se invenção o ato de criar uma nova tecnologia, processo ou objeto, ou um aperfeiçoamento de tecnologias, processos e objetos pré-existentes. O termo distingue-se de descoberta, aquisição de um conhecimento novo “por acaso” ou sem um esforço determinado; a invenção, pelo contrário, é fruto de um trabalho dirigido a se desenvolverem respostas para um problema.

Quando o inventor deseja guardar exclusividade acerca do mecanismo ou processo do novo invento (para fins comerciais), deve patentear-lo, ou seja, registrar uma patente do produto, registro legal de que ele pensou naquilo antes de qualquer outro.

O primeiro passo para se obter uma patente é a verificação de não anterioridade da invenção. Com relação a invenções que não são do domínio da ciência e tecnologia, registrar a patente nem sempre é possível, mas a procura de anterioridade é sempre desejável, a fim de poupar tempo e dinheiro na não-construção de modelo empreendedor, caso a suposta invenção não seja uma delas.



A busca de não-anterioridade corresponde a buscar informação para verificar a não existência da suposta invenção. Esse fenômeno é ainda mais sensível quando se pensa globalizadamente, no caso de haver negócios na área de exportação. Será que alguém, no mundo, já não tivera a mesma idéia???

Informação e Internet

Quando se trata de informação, pensa-se imediatamente na Internet. Mas, para fazer uma busca lucrativa de informação na Internet, há que se tomarem algumas cuidados.

Velocidade e Facilidade de Acesso à Internet

Em geral, ocorre uma discussão entre o empreendedor e o gestor de custos. "Comece a acessar por linha discada; depois, vamos ver". "Comece a acessar com as universidades algumas horas por dia para treinar; depois, vamos ver". Esses pensamentos são contraproduativos na hora do pensamento empreendedor. Um acesso remoto com uma linha discada não pode garantir acesso com fluidez suficiente para garantir uma busca de informação consistente. A quantidade de informação disponível no mundo da Internet aumenta cerca de 30% ao ano. Tem de haver a possibilidade de verificar, a cada hora, se tal idéia foi desenvolvida ou não. Tem de verificar se tal melhoria já foi introduzida no mercado. Resumindo, acesso à informação não pode ser hoje o gargalo das fases 1 e 2 do processo empreendedor, ainda mais porque uma tecnologia, como ADSL 2 ou Wimax, não vai esperar a vulgarização do acesso à Internet nos próximos anos. É imperioso se preparar já para garantir uma certa competitividade.

SABER MAIS COM A WEBGRAFIA:

Web invisível ou web profundo

<http://aip.completeplanet.com/>
<http://dadi.enssib.fr/index.php?page=search>

Extração automatizada de conceitos

<http://vivisimo.com/>
<http://www.iboogie.com/>
<http://snaket.di.unipi.it/>
<http://www.wisenut.com/>
<http://www.webclust.com/>
<http://search.infocious.com/>
<http://turbo10.com/>
<http://www.exalead.com/search>

Cartografias

<http://www.touchgraph.com/TGGoogleBrowser.html>
<http://search.social-computing.com/>
<http://www.kartoo.com/index.php3>
http://www.webbrain.com/html/default_win.html
<http://www.grokker.com/>
<http://www.quintura.com/>

Desconfiar da Simplicidade

Quando se trata de buscar informação na Internet, o primeiro pensamento aparece é Google. Sem dúvida, Google é um bom mecanismo, mas temos de ter cuidados com alguns desvios, que podem ocasionar uma visão muito simplista da busca de informação.

Web Invisível

Nem todo site aparece nos mecanismos de busca. Sites organizados como base de dados, muito menos. Aqui é muito simples citar os sites com dados de patentes, livremente acessíveis na Web, na forma de base de dados. Ao procurar uma patente, nunca se vai encontrar alguma informação nos mecanismos de busca tipo Google, quando eles podem ser encontrados imediatamente nas bases de patentes. Estima-se, hoje, que a Web Invisível represente 500 mais informações do que a Web visível. Existem sites de levantamento de bases de dados que pertencem à Web invisível: é preciso consultá-los periodicamente para se ter noção da não anterioridade de uma idéia para negócios.



 **PROSEGUR**

A PROSEGUR está entre as três maiores empresas de segurança do mundo e oferece a todos os setores da economia qualidade e experiência em serviços de Vigilância Patrimonial, Recepção e Portaria, Segurança Eletrônica, Escolta de Cargas, Segurança Pessoal, Transporte e Custódia de Valores, Manuseio de Numerário, Cheques e Documentos. Proporcionamos uma segurança integral e logística de valores com soluções customizadas para o cliente. São mais de 70 filiais no Brasil, atendendo a 1.500 municípios, destacando-se também no Espírito Santo.



BR 101 Norte, 852 - Serra - ES
Telefone: (27) 2121-7000
Logística de Valores: (27) 2121 7046
Vigilância Ativa: (27) 2121 7030



“Equipado com um acesso quase permanente a uma Internet de boa qualidade, utilizando as ferramentas adequadas, o futuro empreendedor poderia trabalhar com mais eficiência e num mínimo de tempo”.

Desvios Cognitivos

Também, quem não fez a experiência de procurar informação no Google e ficou desapontado com uma resposta de mais de 1 milhão de páginas? Face a tal resposta, dois comportamentos são comuns, tão ruins um como o outro.

1. Acrescentar mais e mais palavras para restringir a busca até obter uma quantidade própria à leitura. Esse comportamento induz a um desvio, em função do conceito introduzido com as palavras acrescentadas; ocorre grande risco de perda de informação, pois pode-se acertar um tiro ao lado do alvo.

2. Ler seqüencialmente as 20-40 primeiras páginas apresentadas. Aqui dependemos do desvio colocado pelo próprio mecanismo de busca (ordem dependendo de estratégias de comunicação mais do que da relevância).

Recomendamos preferir soluções mais “sistemáticas” para analisar esse excesso de informação. Existem agora, na Web, mecanismos de

busca capazes de extrair páginas de busca convencionais, extrair automaticamente os conceitos (assuntos) contidos nessas páginas. Mesmo que eles apresentem desvios algorítmicos, recorrendo-se a vários deles pode-se obter uma certa objetividade.

Existem, também, mecanismos capazes de não só extrair conceitos como também cartografá-los. Neste caso, são verdadeiros mapas de conhecimento que são oferecidos.

Ambas as possibilidades conseguem fazer verdadeiros “brainstorming” a respeito do assunto procurado.

Assim, equipado com um acesso quase permanente a uma Internet de boa qualidade, utilizando as ferramentas adequadas, o futuro empreendedor poderia trabalhar com mais eficiência e num mínimo de tempo os dois primeiros estágios das inovações imaginadas, bem como evitar fracasso no último estágio, por não ter verificado anterioridades. Mas me parece um investimento mínimo para garantir competitividade e lucro do empreendedor. ■



38 anos de tradição UNICAFÉ

Em 22 de novembro de 1968, surgiu UNICAFÉ União Exportador de Café, empresa 100% brasileira na exportação de café. Após 38 anos e mais de 60 milhões de sacas do produto exportadas, a **UNICAFÉ Companhia de Comércio Exterior** é uma das maiores empresas do segmento, no Brasil e no mundo.

Uma referência em excelência e tradição.

GRUPO UNICAFÉ



UNICAFÉ CIA DE COMÉRCIO EXTERIOR



ARMAZÉNS GERAIS BAHIA LTDA



UNICAFÉ AGRÍCOLA S/A



Montana COMPOSTO TROPICAL



Fazenda Derribadina

www.unicafe.com.br

UNICAFÉ CIA DE COMÉRCIO EXTERIOR - unicafe@unicafe.com.br - Vila Velha/ES - Matriz - (27) 2104 5959 fax (27) 3326 2425 - Vitória/ES - Unida Administrativa (27) 2123 5858 - fax: (27) 3324 3922 Filiais - Londrina/PR - (43) 3324 2900 fax (43) 3324 4030 Manhumirim/MG (33) 3341 1508 fax (33) 33 1269 - Rio de Janeiro/RJ (21) 2159 8989 - fax: (21) 2263 4034 - Santos/SP (13) 2102 8787 - fax: (13) 3219 1253 - Varginha/MG (35) 2105 1899 fax: (35) 32 1023 - Vitória da Conquista/BA (77) 3424-7057 - fax: (77) 3424 9746 - **UNICAFÉ AGRÍCOLA S/A** - unicafe.agricola@unicafe.com.br - Vitória/ES - Unida Administrativa (27) 2123 5858 - fax: (27) 3325 3030 - Fazenda Galiléia/ES - Matriz (27) 3732 5092 - fax: (27) 3732 5078 - Fazenda Derribadina/MG - F tel/fax (33) 3624 1395 - **ARMAZÉNS GERAIS BAHIA LTDA** - Vitória da Conquista/BA - Matriz - tel/fax: (77) 3424 9360 - **COSER CAFÉ S/A** - Vitória - E Matriz (27) 2123 5858 - fax: (27) 3324 3922